

2024/11/19

工事名: 主要地方道神戸長沢線(汲川原橋(上部工))橋梁補強工事(その1)

発注者: 三重県 鈴鹿建設事務所

社内工事番号: 202319002

工事場所: 三重県鈴鹿市汲川原町 地内

工期: 令和6年1月23日~令和7年2月25日

工事概要: ① 橋長 L=280.0m の内 A1~P4上下線が本工事施工範囲

② 施工範囲一水平力分担構造設置 N=72基

工場製作工63t、工場塗装(メッキ)、工場製品輸送工

橋梁附属物工-PC桁部水平力分担構造

仮設工-足場工、交通管理工

近況報告: 橋梁附属物工-水平力分担構造設置

橋台、橋脚周りに足場を設置し、水平力分担構造をA1からP4に向けて設置しています。

8月29日にブラケット部アンカーボルトの引張耐力の確認を行い、

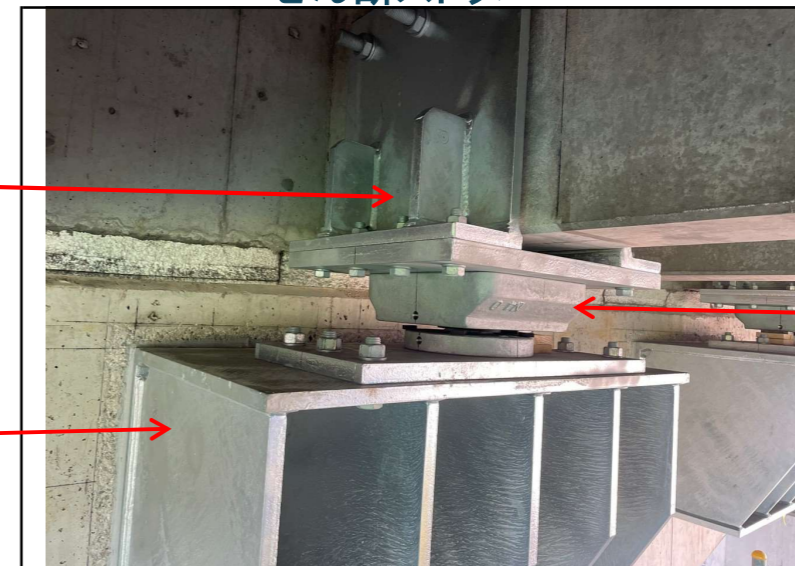
ブラケット部材・せん断ストッパー・サイドプレート取付施工を行っています。

現在P3・P4のブラケット取付作業中です。

来年2月の竣工に向けて、安全第一で作業を進めていきます。

現場だより

せん断ストッパー



サイドプレート

せん断ストッパー

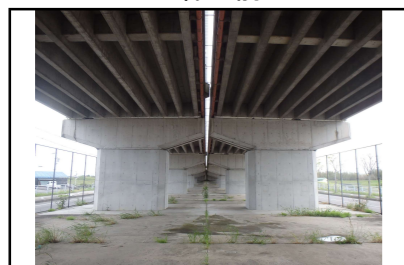
下部エブラケット

せん断ストッパーは2方向の水平力(橋軸方向、橋橋直角方向)に抵抗することができます。

水平力分担構造設置工事のフロー

現場担当者 西口、ハイ

着工前



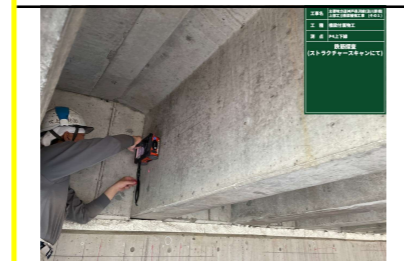
足場組立



PC桁部

下部エブラケット

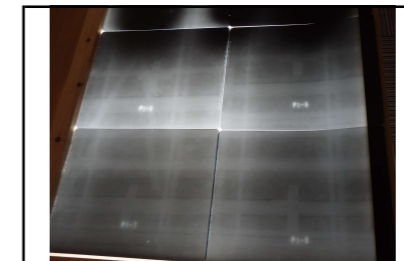
鉄筋探査



放射線透過試験



放射線透過試験のフィルム



アンカー削孔



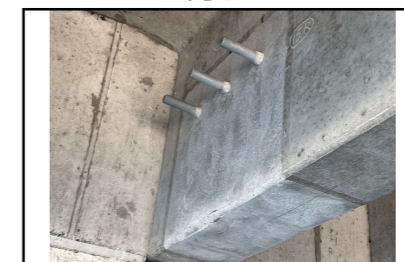
アンカーボルト定着



VFORM



ケレン完了



鉄筋探査



アンカー削孔



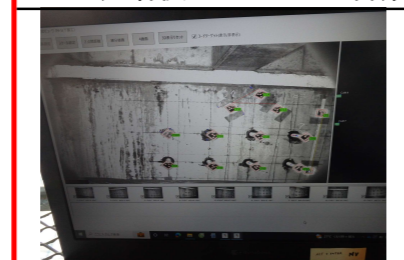
アンカーボルト定着



VFORM



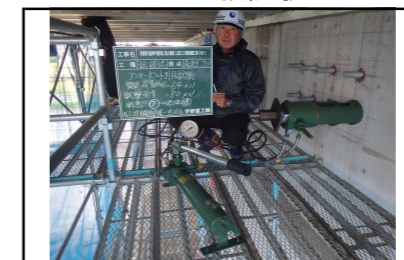
定着後VFORM CAD書類



アンカーボルト計測 UTによる(全長)



引張試験



チッピング完了



2024/11/19

工事名: 主要地方道神戸長沢線(汲川原橋(上部工))橋梁補強工事(その1)

発注者: 三重県 鈴鹿建設事務所

社内工事番号: 202319002

工事場所: 三重県鈴鹿市汲川原町 地内

工期: 令和6年1月23日~令和7年2月25日

工事概要: ① 橋長 L=280.0m の内 A1~P4上下線が本工事施工範囲

② 施工範囲一水平力分担構造設置 N=72基

工場製作工63t、工場塗装(メッキ)、工場製品輸送工

橋梁附属物工-PC桁部水平力分担構造

仮設工-足場工、交通管理工

近況報告: 橋梁附属物工-水平力分担構造設置

橋台、橋脚周りに足場を設置し、水平力分担構造をA1からP4に向けて設置しています。

8月29日にブラケット部アンカーボルトの引張耐力の確認を行い、
ブラケット部材・せん断ストッパー・サイドプレート取付施工を行っています。

現在P3・P4のブラケット取付作業中です。

来年2月の竣工に向けて、安全第一で作業を進めていきます。

現場担当者 西口、ハイ

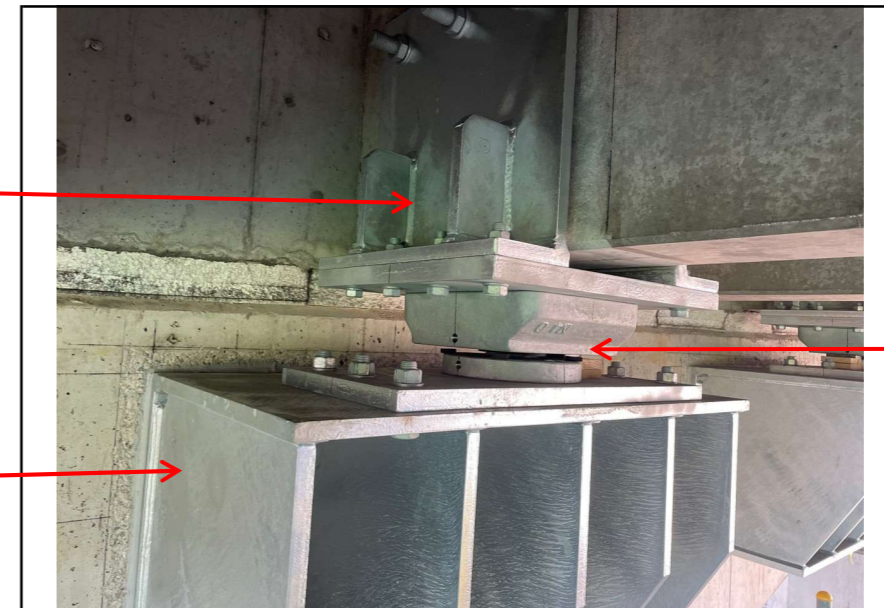
現場だより

せん断ストッパー

サイドプレート

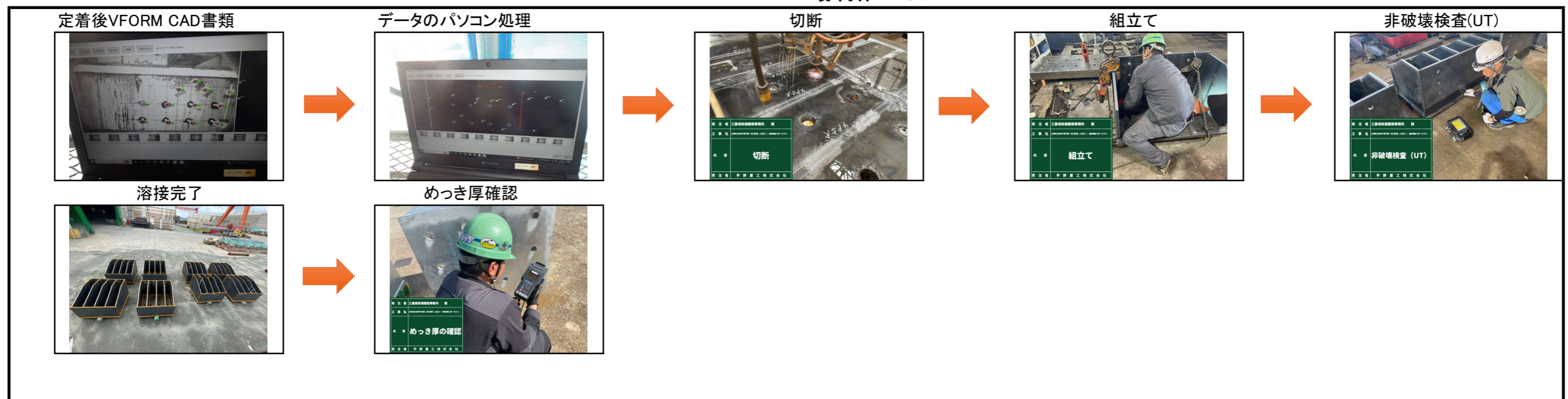
下部エブラケット

せん断ストッパー



せん断ストッパーは2方向の水平力(橋軸方向、橋橋直角方向)に抵抗することができます。

工場制作工のフロー



現場作業

